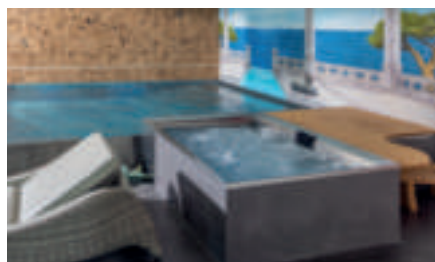
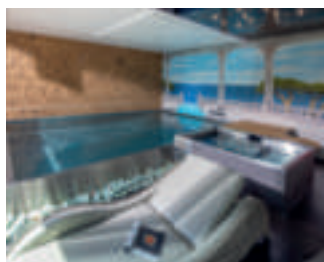


KOMPAKTE

WELLNESS-OASE

SCHON SEIT JAHREN BESASSEN DIE BAUHERREN EINEN WHIRLPOOL AUF DER TERRASSE, DEN SIE WERTSCHÄTZTEN UND AUCH REGELMÄSSIG NUTZTEN. MIT DEM UMBAU IHRES ALTEN FACHWERKHAUSES REIFTE DANN ABER DER ENTSCHLUSS, DAS WELLNESS-ANGEBOT AUF DEM GRUNDSTÜCK DEUTLICH ZU ERWEITERN.



Der Whirlpool ist direkt an den Beckenkörper des Edelstahlpools angeschweißt. Beide Becken sind über einen Kreislauf miteinander verbunden.

Um eine Schwimmhalle auf ihrem Grundstück realisieren zu können, ließen die Bauherren zwischen ihrem Fachwerkhaus und einer alten Scheune noch ein Gebäudeteil als verbindendes Element zwischen den beiden Bestandsgebäuden errichten, das die kleine Schwimmhalle mit Edelstahlpool und -Whirlpool aufnehmen sollte. Mit den schwimmbadtechnischen Arbeiten wurde der sopra Partner Schwimmbad-Henne beauftragt.

Der Neubau ist ganz auf Terrasse und Garten ausgerichtet. Raumhohe Glasscheiben lassen sich komplett öffnen. So gelangt viel Tageslicht in den Raum und lässt ihn hell und freundlich wirken. Außerdem wird das Wechselspiel der Jahreszeiten im Garten auch im Raum erlebbar. Die Bauherren hatten sich früh auf einen Edelstahlpool festgelegt. In den begrenzt vorhandenen Raum musste ein kompaktes, aber vollwertig ausgestattetes Schwimmbecken eingepasst →



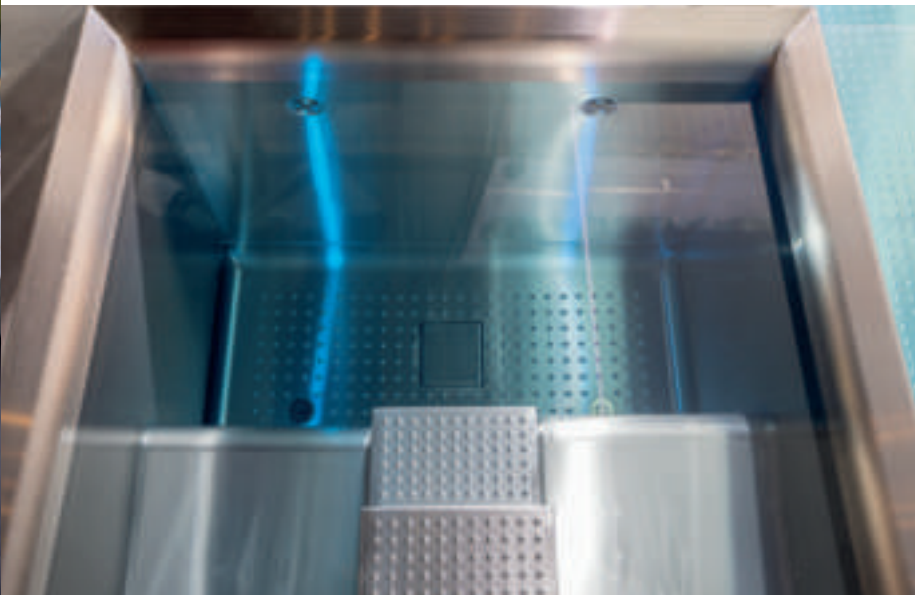
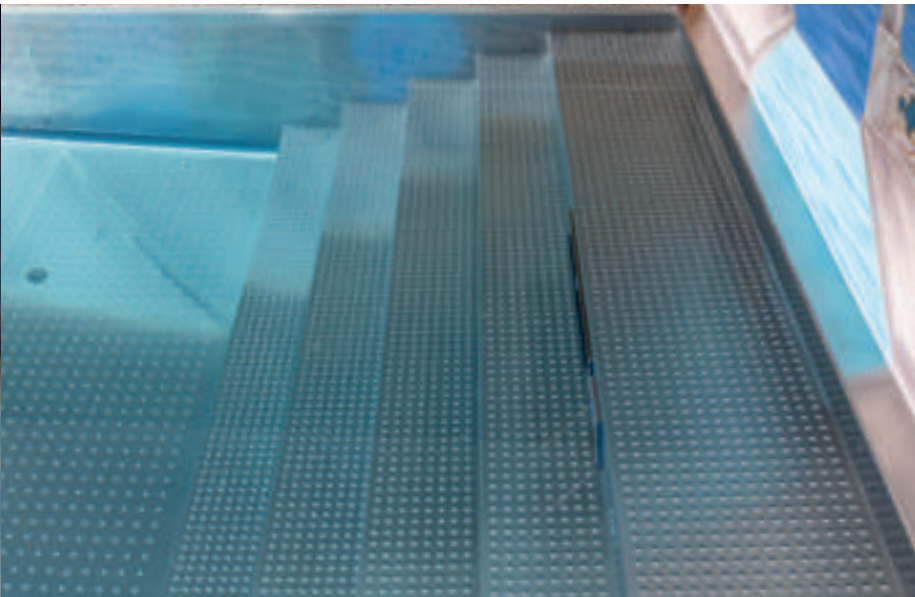
Dank der leistungsstarken Gegenstromanlage ist auch in dem kleinen Becken ein intensives Ausdauerschwimmtraining möglich.

→ werden. So fiel die Entscheidung auf einen 4,96 x 3,40 Meter großen Edelstahlpool bei einer Tiefe von 1,35 Meter. Das Becken wurde vom sopra Lieferanten Gassner millimetergenau in den vorhandenen Raum eingebaut. Zur Terrassenseite verbreitert sich das Becken auf 3,53 Meter. „Diese leichte Trapezform ist dem Grundriss geschuldet“, erläutert

Geschäftsführer Steffen Henne. „Denn die etwas schräg laufende Tuffsteinwand ist an die Scheunenwand angelehnt.“ Entsprechend wurde der Grundriss des Beckens an die Raumsituation angepasst.

Dieser Pool verfügt über eine durchgehende Einstiegstreppe, eine Gegenstromanlage „TriVA 150“ vom sopra Lieferanten uwe JetStream und zwei LED / RGB-Scheinwerfer. Diese neuen sopra Scheinwerfer sind 60cm lang und 10cm hoch. Sie verbreiten nicht nur ein gleichmäßiges schönes Licht, sondern passen sich in ihrem modernen Design gut ins Becken ein. Auf zwei Seiten schließt das Becken unmittelbar an die Wand an. Damit keine Wellen an die Wand schlagen können, wurde eine Rundung ins Becken eingebaut, sodass das Wasser nach innen reinläuft und die Wand nicht feucht werden kann. Auf den eineinhalb

»» ***In den begrenzt vorhandenen Raum musste ein kompaktes, aber vollwertig ausgestattetes Schwimmbecken eingepasst werden. So fiel die Entscheidung auf einen 4,96 x 3,40 Meter großen Edelstahlpool bei einer Tiefe von 1,35 Meter.*** ««



Die Düsen sind entsprechend der Körpergröße von Mann und Frau verschieden hoch.

Seiten zur Terrasse hin wurde eine freie Überlaufrinne geschaffen: Das Wasser läuft über die Kante und dann 40 cm tief in die Rinne, die dekorativ mit Steinen belegt ist.

Da die Bauherren seit Jahren die Nutzung eines Whirlpools gewohnt waren, wollten sie auch im Neubau ein Sprudelbecken zur Verfügung haben. Steffen Henne: „Die Bauherren machten bei ihrem neuen Whirlpool exakte Vorgaben, was die Sitzfläche und Tiefe sowie die Anordnung der Düsen betrifft.“ Das 1,50 x 1,15 Meter große Sprudelbecken aus Edelstahl, Tiefe 1,22 Meter, ist direkt an den Pool angeschweißt. Die zwei Sitzplätze und damit auch die Massagedüsen sind unterschiedlich hoch angelegt entsprechend den Körpergrößen von Mann und Frau. Zwei LED / RGB-Scheinwerfer gehören hier ebenfalls zur Ausstattung. →



Der Bauphysik Experte für Schwimmhallen

Über Ausbau
Schwimmhalle
informieren!
Tel.: 07136 5820
Email: info@iso.de

über
40
Jahre

Profitieren Sie in Ihrer
Schwimmhalle von dem

ISO-PLUS-SYSTEM

Wärmedämmung + Dampfsperre + Gestaltung

OPTIMALE WÄRMEDÄMMUNG

SICHERER FEUCHTESCHUTZ

ANGENEHME RAUMAKUSTIK

Innendämmung mit Dampfsperre

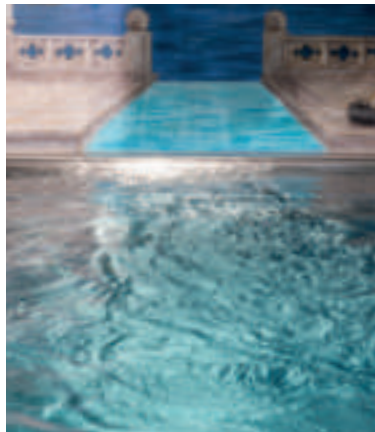
Die optimale Lösung für
Wand, Dach und Decke!

Mehr Informationen unter www.iso.de

ISO GmbH, Bahnhofstrasse 44, 74254 Offenau,

Tel.: 07136 5820, Fax: 07136 8545

www.iso.de, info@iso.de



Auf eineinhalb Seiten zur Terrasse hin wurde eine freie Überlaufkante geschaffen. Das Wasser läuft 40 cm tief in die Rinne, die dekorativ mit Steinen belegt ist.

→ Schwimmbecken und Whirlpool sind über einen Kreislauf miteinander verbunden. Dabei werden beide Becken zeitlich gesteuert, wie Steffen Henne erläutert. Das heißt, zu bestimmten Zeiten wird auf den Whirlpool umgeschaltet und den Bauherren stehen dann die gewünschten 38° Celsius Wassertemperatur im Whirlpool zur Verfügung. Im Untergeschoss des Neubaus ist die sopra Schwimmbadtechnik installiert. Zur Ausstattung gehören ein sopra Filter mit automatischer Rückspülung, Niedertemperatur-Wärmetauscher, sopra Filtersteuerung sowie Mess- und Regeltechnik sopra premium 17 zur klassischen Chlor- und pH-Dosierung. Hier im Untergeschoss ist auch das Lüftungsgerät WRG 1 vom sopra Lieferanten Herget untergebracht. Über Luftkanäle und Schlitzschienen wird die aufbereitete und wiedererwärmte Luft in den Raum eingebracht. So ist ein Wohlfühlklima auch für einen längeren Aufenthalt gewährleistet.

Nach den schwimmbadtechnischen Arbeiten folgte der Innenausbau der Schwimmhalle. Wände und Decke sind mit ISO-PLUS-Wärmedämmung

und Dampfsperre ausgekleidet, um den Raum bauphysikalisch als Dauerfeuchtraum zu präparieren.

Dann ließ der Bauherr von einem Künstler auf der rückseitigen Wand eine Illusionsmalerei aufbringen, die scheinbar den Blick aufs Meer ermöglicht. Die Malerei gibt dem Raum mehr Tiefe und lässt ihn größer wirken. Die gleiche Wirkung hat die Lackspanndecke über den Becken, die auf Empfehlung von Steffen Henne von der Firma Haege aus Haßloch realisiert wurde. Darin spiegeln sich die Scheinwerfer in den Pools wider und interessante Lichtspiegelungen im Raum entstehen. So ist es hervorragend gelungen, auf relativ kleinem Raum eine hochwertige Wellness-Oase zu verwirklichen. ■



INFORMATIONEN | www.schwimmbad-henne.de