

# haus+wellness\*

FEBRUAR / MÄRZ 2023  
DEUTSCHLAND 4,80 EUR

\*Pool  
Sauna  
Whirlpool

ÜBER 250  
POOL-  
HELDEN  
IM HEFT  
+ IM WEB

**MINI  
POOLS**  
KLEIN, FEIN &  
VOLL IM TREND

**GESUND  
WHIRLEN**  
FIT & ENTSPANNT  
MIT PORTABLE SPAS

**SANFTE  
SAUNA**

BIO SAUNEN: FÜR  
KÖRPER & SEELE



## Pool Art

KUNSTVOLLE SPA-OASEN  
PERFEKT GEPLANT

**GEGEN-  
STROM-  
ANLAGEN**





# MIT TIEFENWIRKUNG

Bereits seit Jahren waren die Bauherren stolze Besitzer eines Whirlpools auf der Terrasse, den sie wertschätzten und auch regelmäßig nutzten. Mit dem Umbau ihres alten Fachwerkhouses reifte dann jedoch der Entschluss, das Wellness-Angebot deutlich zu erweitern.

046

## KOMBINIERT

*Der Whirlpool ist direkt an den Beckenkörper des Edelstahlpools angeschweißt. Beide Becken sind über einen Kreislauf miteinander verbunden.*









## MITTELPUNKT

*Zwischen den Bestandsgebäuden errichteten die Bauherren ein weiteres Gebäudeteil, das als verbindendes Element wirkt. In dem neuen Gebäude ließen sie einen kleinen Edelstahlpool und angegliedert einen Whirlpool einbauen.*

048



Steffen Henne  
Schwimmbadexperte



**” IN DEN BEGRENZT VORHANDENEN RAUM MUSSTE EIN KOMPAKTES, ABER VOLLWERTIG AUSGESTATTETES SCHWIMM-BECKEN EINGEPASST WERDEN. SO FIEL DIE ENTSCHEIDUNG AUF EINEN 4,96 X 3,40 METER GROSSEN EDELSTAHPPOOL.**



#### PROJEKT BETEILIGTE

**Schwimmbadbau:**  
Schwimmbad-Henne,  
www.schwimmbad-henne.de S. 057

#### HERSTELLER

**Becken, Whirlpool:**  
www.edelstahl-pool.at S. 185

**Gegenstromanlage:**  
www.uwe.de S. 035

**Pumpen, Scheinwerfer,  
Filter, Mess-, Regel- und  
Dosiertechnik, Klima:**  
www.sopra.de S. 195

**Poolsteuerung:** osf.de S. 091

**Heizung:** www.behncke.com S. 095

**Lüftung:** www.herget-online.de -

**Massagedüsen Whirlpool:**  
www.fluvo.de S. 107

**Dämmung/Dampfsperre:**  
www.iso.de S. 159

**Spanndecke:**  
www.haege-spanndecken.de -

Weitere  
Infos

**U**m eine Schwimmhalle auf ihrem Grundstück realisieren zu können, ließen die Bauherren zwischen ihrem Fachwerkhaus und einer alten Scheune noch ein Gebäudeteil als verbindendes Element zwischen den beiden Bestandsgebäuden errichten, das die kleine Schwimmhalle mit Edelstahlpool und -Whirlpool aufnehmen sollte. Mit den schwimmbadtechnischen Arbeiten wurde der Sopra-Partner Schwimmbad-Henne beauftragt.

Der Neubau ist ganz auf Terrasse und Garten ausgerichtet. Raumhohe Glasscheiben lassen sich komplett öffnen. So gelangt viel Tageslicht in den Raum und lässt ihn hell und freundlich wirken. Außerdem wird das Wechselspiel der Jahreszeiten im Garten sogar im Raum erlebbar.

Die Bauherren hatten sich früh auf einen Edelstahlpool festgelegt. In den begrenzt vorhandenen Raum musste ein kompaktes, aber vollwertig ausgestattetes Schwimmbecken eingepasst werden. So fiel die Entscheidung auf einen 4,96 x 3,40 Meter großen Edelstahlpool mit einer Tiefe von 1,35 Meter. Das Becken wurde von Gassner millimetergenau in den vorhandenen Raum eingebaut. Zur Terrassenseite verbreitert sich das Becken für 3,53 Meter. „Diese leichte Trapezform ist dem Grundriss geschuldet“, erläutert Poolprofi Steffen Henne. „Denn die etwas schräg laufende Tuffsteinwand ist an die Scheunenwand angelehnt.“

Der Pool verfügt über eine durchgehende Einstiegstreppe, eine Gegenstromanlage „Triva 150“ von Uwe Jetstream und zwei LED/RGB-Scheinwerfer. Auf zwei Seiten schließt das Becken unmittelbar an die Wand an. Damit keine Wellen an die Wand schlagen können, wurde eine Rundung ins Becken eingebaut, sodass das Wasser nach innen reinläuft und die Wand nicht feucht werden kann. Auf den eineinhalb Seiten zur Terrasse hin wurde eine freie Überlaufrinne geschaffen: Das Wasser läuft über die Kante und dann 40 cm tief in die Rinne, die dekorativ mit Steinen belegt ist.

„Die Bauherren machten bei ihrem neuen Whirlpool exakte Vorgaben, was die Sitzfläche und Tiefe sowie die Anordnung der Düsen betrifft“, weiß Henne. Das 1,50 x 1,15 x 1,22 Meter große Sprudelbecken aus Edelstahl ist direkt an den Pool geschweißt. Schwimmbecken und Whirlpool sind über einen Kreislauf miteinander verbunden. Im Untergeschoss des Neubaus ist die Schwimmbadtechnik installiert. Zur Ausstattung gehören ein Sopra-Filter mit automatischer Rückspülung, Nieder-temperatur-Wärmetauscher, Sopra-Filtersteuerung sowie Mess- und Regeltechnik „Sopra Premium 17“ zur klassischen Chlor- und pH-Dosierung.

**obru**<sup>®</sup>  
Überdachungen aus Leidenschaft



Überzeugen Sie sich von  
Design und innovativer  
Technik einer obru!



Made in Germany



obru Schwimmbadüberdachungen GmbH

Breitenloher Weg 18  
91166 Georgensgmünd

Telefon: 09172 - 10 94  
Telefax: 09172 - 12 95  
E-Mail: info@obru.de

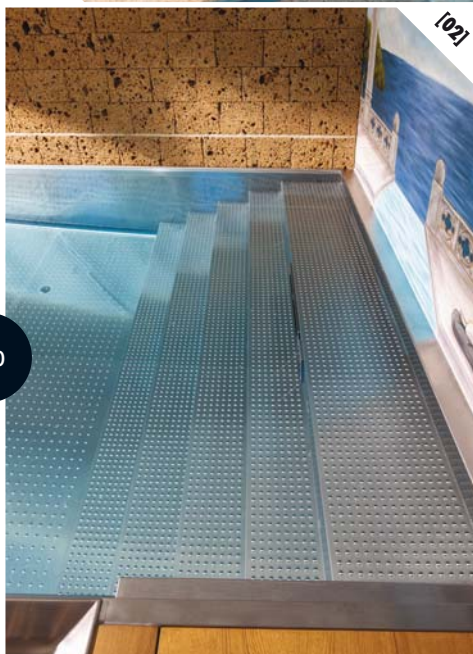


Besuchen Sie uns auch auf Facebook





[01]



[02]

[01] Der Bauherr ließ von einem Künstler auf der rückseitigen Wand eine Illusionsmalerei aufbringen, deren Darstellung den Blick aufs Meer zeigt. Die Malerei gibt dem Raum mehr Tiefe und lässt ihn größer wirken. [02] Dank der leistungsstarken Gegenstromanlage ist auch in dem kleinen Becken ein intensives Ausdauerschwimmtraining möglich. [03] Auf eineinhalb Seiten zur Terrasse hin wurde eine freie Überlaufkante geschaffen. Das Wasser läuft 40 Zentimeter tief in die Rinne, die dekorativ mit Steinen belegt ist. [04] Wände und Decke sind mit Iso-Plus-Wärmedämmung und Dampfsperre ausgekleidet, um den Raum bauphysikalisch als Dauerfeuchtraum zu präparieren. [05] + [06] Die Düsen sind entsprechend der Körpergröße von Mann und Frau verschieden hoch.

050

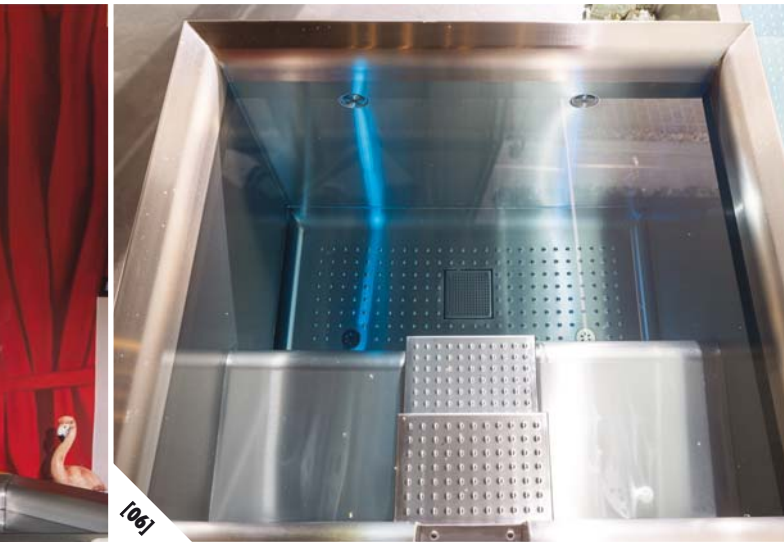


[03]



[04]





106



105

051



### HYGIENISCH EINWANDFREI

Mit „Soprazon“ bietet die Firma Sopra ein Elektrolyse-Desinfektionssystem, das jegliche Bakterien, Viren und Keime im Badewasser zuverlässig beseitigt. Dabei müssen Sie sich keine Sorgen machen, dass bei der Desinfektion unerwünschte Nebeneffekte wie ein Brennen der Augen oder ein unangenehmer Chlorgeruch auftreten, denn bei der Desinfektion mit „Soprazon“ gelangt nur das reine Oxidationsmittel ins Wasser. | [www.sopra.de](http://www.sopra.de)

# COOL IM POOL. VISA



UWE JetStream wie immer up to date im Design: VISA fasziniert mit coolem Look und Lichteffekten. Selbst der Einstieg in die Produktwelt setzt bei UWE Standards in Stil und Klasse.





## GET THE STYLE!

## MEDITERRANES AMBIENTE

| 1 | Erinnert an klassische japanische Teeschalen: der Pflanzentopf „Cream“, von [affariofsweden.com](http://affariofsweden.com)

| 2 | Das „Wicked Loungesofa“ ist eine moderne und grafische Interpretation des klassischen Rattansessels. [www.vincentsheppard.com](http://www.vincentsheppard.com)

| 3 | Verschönern Sie Ihren Pool mit „Touch“, dem Nomaden-Sitzpuff von [www.manutti.com](http://www.manutti.com)

| 4 | „Scrubber“ von Designer Christian Benini ist die passende Tapete für den Außenbereich. Bei Wall&decò, [www.wallanddeco.com](http://www.wallanddeco.com)

| 5 | Das perfekte Accessoire für Ihren heimischen Wellnessstempel: das Duschtuch „Curmont“ aus Baumwolle und Leinen. [www.loberon.de](http://www.loberon.de)

| 6 | Auf die Details achten: Seepferdchen-Möbelgriffe aus der Pullcast Ocean-Collection. [www.beschlaege-aus-hamburg.de](http://www.beschlaege-aus-hamburg.de)

| 7 | Der Duftzerstäuber „Kundra“ sieht gut aus und schafft eine duftige Atmosphäre im Home-Spa. [www.wayfair.de](http://www.wayfair.de)

| 8 | Apropos Duft: die „Citronella Candle“ von [www.downswanstreet.co.uk](http://www.downswanstreet.co.uk) rundet das mediterrane Feeling ab.

| 9 | Passt einfach gut dazu, das „Nordal Albali“ Kissen von [nordal.dk](http://nordal.dk)

| 10 | Mit dem Kuschelbett „Weave“ für Hunde hat auch Ihr bester Freund seinen Stammplatz am Pool. [www.charleychau.com](http://www.charleychau.com)

| 11 | Sieht gut aus und hat einen – für den Platz am Pool besonders wichtigen – wasserabweisenden Bezug aus Yachtleder: die „Domus Ventures Luxor“ Single-Loungeliege, bei [www.garten-und-freizeit.de](http://www.garten-und-freizeit.de)

